

内科

01

血压在下列范围,合格。

收缩压 ≥ 90 mmHg, < 140 mmHg;

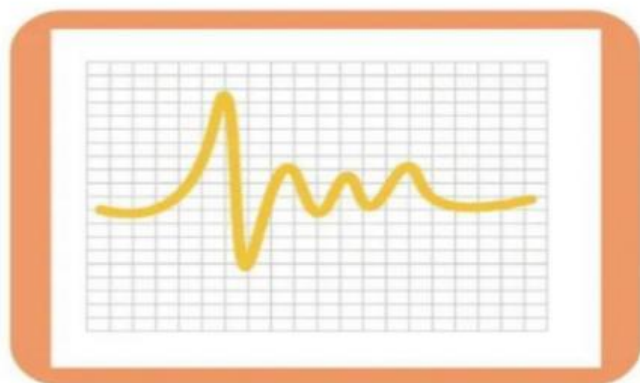
舒张压 ≥ 60 mmHg, < 90 mmHg。



02

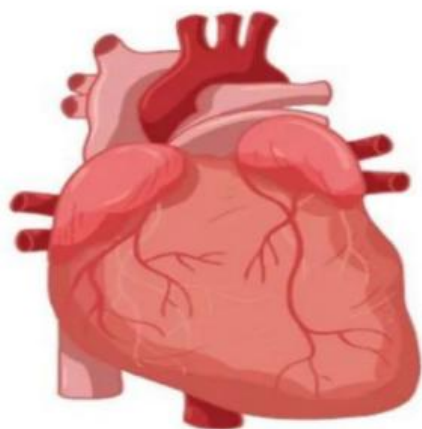
心率在下列范围,合格。

- 心率60-100次/分;
- 心率50-59次/分或101-110次/分,经检查系生理性(条件兵除外)。



03

高血压病，器质性心脏病，血管疾病，右位心脏，严重慢性胃、肠疾病，肝脏、胆囊、脾脏、胰腺疾病，不合格。

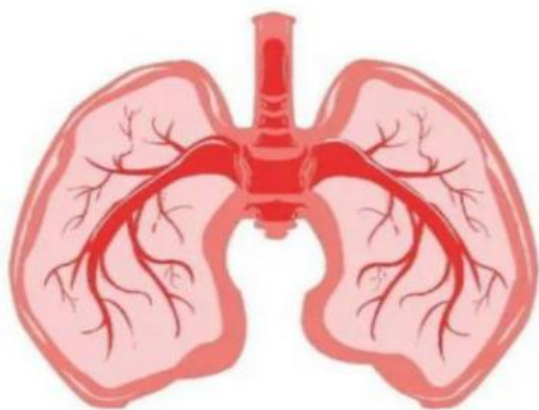


04

泌尿、血液、内分泌系统疾病，代谢性疾病，免疫性疾病，不合格。

05

慢性支气管炎，支气管扩张，支气管哮喘，肺大泡，气胸及气胸史，以及其他呼吸系统慢性疾病，不合格。



06

艾滋病，病毒性肝炎，结核，流行性出血热，细菌性和阿米巴性痢疾，黑热病，伤寒，副伤寒，布鲁氏菌病，钩端螺旋体病，血吸虫病，疟疾，丝虫病，以及其他传染病，不合格。

07



癫痫,以及其他神经系统疾病及后遗症,不合格。



08

影响正常表达的口吃,不合格。

09

精神分裂症,转换性障碍,分离性障碍,抑郁症,躁狂症,精神活性物质滥用和依赖,人格障碍,应激障碍,睡眠障碍,进食障碍,精神发育迟滞,遗尿症,以及其他精神类疾病,不合格。

10

恶性肿瘤,面颈部长径超过1cm的良性肿瘤、囊肿,其他部位长径超过3cm的良性肿瘤、囊肿,或虽未超出前述规定但影响功能和训练的,不合格。



11

脉管炎,动脉瘤,中、重度下肢静脉曲张和精索静脉曲张,不合格。下肢静脉曲张,精索静脉曲张,条件兵不合格。



12

胸、腹腔手术史,疝,脱肛,肛瘘,肛旁



脓肿，重度陈旧性肛裂，环状痔，混合痔，不合格。



13

泌尿生殖系统疾病或损伤及其后遗症，生殖器官畸形或发育不全，单睾，隐睾及其术后，不合格。



14

重度腋臭，不合格。
轻度腋臭，条件兵不合格。



15

头癣，泛发性体癣，疥疮，慢性泛发性湿疹，慢性荨麻疹，泛发性神经性皮炎，银屑病，面颈部长径超过1cm的血管痣、色素痣、胎痣和白癜风，其他传染性或难以治愈的皮肤病，不合格。多发性毛囊炎，皮肤对刺激物过敏或有接触性皮炎史，手足部位近3年连续发生冻疮，条件兵不合格。

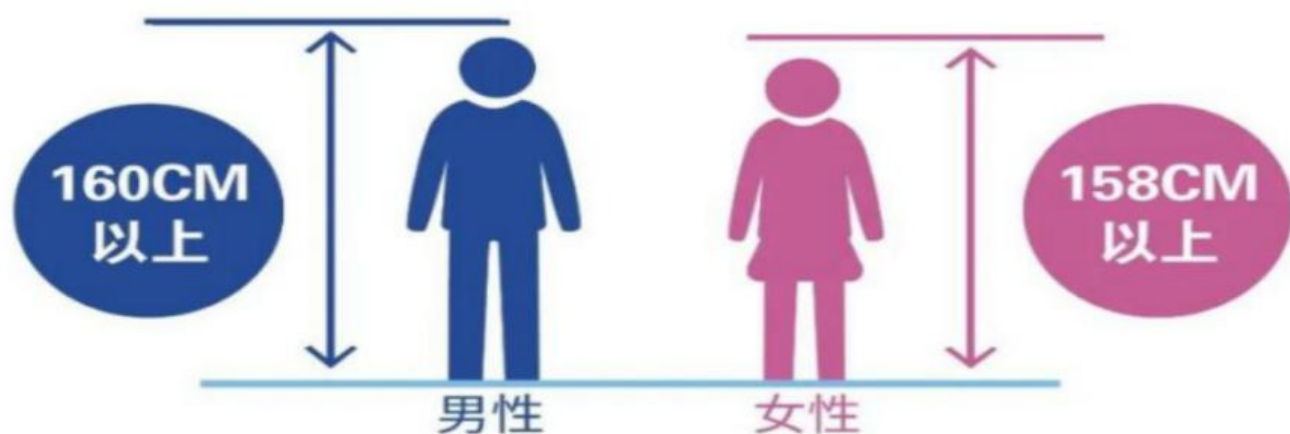
16

淋病，梅毒，软下疳，性病性淋巴肉芽肿，非淋菌性尿道炎，尖锐湿疣，生殖器疱疹，以及其他性传播疾病，不合格。



01

身高标准



其中：

坦克乘员：160-178cm；

水面舰艇、潜艇人员：

男性160-182cm，女性158-182cm；

潜水员：168-185cm；

空降兵：168cm以上；

空军专机女乘务员：164-172cm；

特种作战部队、中央警卫团、公安警卫部队条件兵：

男性170cm以上（体格优秀的165cm以上），女性165cm以上；

驻香港澳门部队条件兵：

男性170cm以上，女性160cm以上；

北京卫戍区仪仗队队员：

男性180cm以上，女性173cm以上。

02

体重标准

体重符合下列条件且空腹血糖 $<7.0\text{mmol/L}$ 的,合格。



● BMI=体重(kg)/身高(m)的平方。

- 男性: $17.5 \leq \text{BMI} < 30$,
其中: $17.5 \leq$ 男性身体条件兵 BMI < 27 ;
- 女性: $17 \leq \text{BMI} < 24$ 。

BMI ≥ 28 须加查血液糖化血红蛋白检查项目,糖化血红蛋白百分比 $<6.5\%$,合格。

03

肘关节过伸超过 15° ,肘关节外翻超过 20° ,存在功能障碍,下蹲不全,两下肢不等长超过 2cm ,不合格。



04

手指、足趾残缺或畸形,足底弓完全消失的扁平足,重度皲裂症,不合格。



05

瘢痕体质,面颈部长径超 3cm 或影响功能,其他部位影响功能的瘢痕和肿瘤、囊



肿,不合格。

06

面颈部文身,着军队制式体能训练服其他裸露部位长径超过3cm的文身,其他部位长径超过10cm的文身,文唇,男性文眉和文眼线,不合格。



07

脑外伤,颅脑畸形,颅脑手术史,脑外伤后综合症,不合格。



08

颈部运动功能受限,斜颈,III度以上单纯性甲状腺肿,乳腺肿瘤,不合格。
单纯性甲状腺肿,条件兵不合格。



09

骨、关节、滑囊疾病或损伤及其后遗症,骨、关节畸形,胸廓畸形,习惯性脱臼,颈、胸、腰椎骨折史,腰椎间盘突出,强直性脊柱炎,影响肢体功能的腱鞘疾病,不合格。



眼科



01

任何一眼裸眼视力低于4.5,不合格。

任何一眼裸眼视力低于4.8,需进行矫正视力检查,任何一眼矫正视力低于4.8或矫正度数超过600度,不合格。

屈光不正经准分子激光手术后半年以上,无并发症,任何一眼裸眼视力达到4.8,眼底检查正常,除潜艇人员、潜水员、空降兵外合格。

其中:

坦克乘员、水面舰艇人员、潜艇人员、中央警卫团条件兵、公安警卫部队条件兵、北京卫戍区仪仗队队员、空军专机女乘务员,任何一眼裸眼视力不低于4.8。

潜水员、空降兵、特种作战部队条件兵任何一眼裸眼视力不低于5.0。

02

色弱,色盲,不合格。

能够识别红、绿、黄、蓝、紫各单色者,陆勤人员合格。

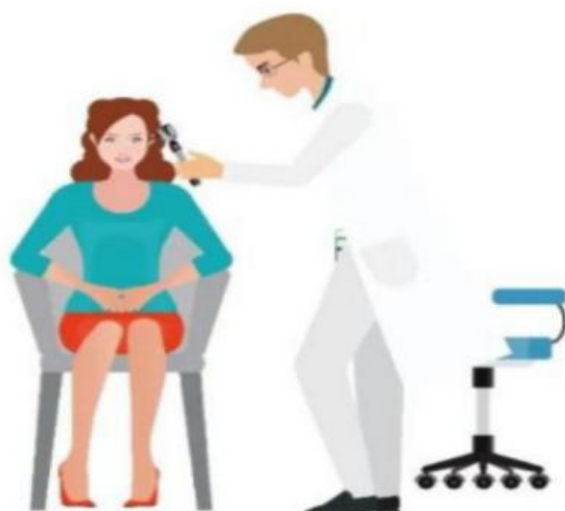
耳鼻喉科

01

眩晕病,不合格。

02

嗅觉丧失,不合格。嗅觉迟钝,防化兵不合格。



口腔科

01

深度龋齿超过3个,缺齿超过2个,全口义齿及复杂的可

摘局部义齿,重度牙周炎,影响咀嚼及发音功能的口腔疾病,唇、腭裂及唇裂术后明显瘢痕,不合格。

02

慢性腮腺炎,腮腺囊肿,口腔肿瘤,不合格。



妇科

闭经,严重痛经,子宫不规则出血,功能性子宫出血,子宫内膜异位症,内外生殖器畸形或缺陷,急、慢性盆腔炎,盆腔肿物,霉菌性阴道炎,滴虫性阴道炎,妊娠,不合格。



辅助检查

乙型肝炎表面抗原检测阳性, 艾滋病病毒(HIV1+2)抗体检测阳性, 不合格。

注: 条件兵, 指坦克乘员、水面舰艇、潜艇、空降兵、特种部队等对应征青年政治、身体、文化、心理有特殊要求的兵员; 条件兵合格或不合格的具体类别和标准, 按照有关规定执行。