

武汉理工大学中英艺术本科项目 2022 年报考指南

合作大学：武汉理工大学与英国威尔士三一圣大卫大学

全国唯一获教育部批准中外合作办学艺术类计划外自主招生项目

第 13 届招生

一、项目介绍

2010 年，经教育部批准（教外综函[2010]78 号），武汉理工大学与英国威尔士三一圣大卫大学合作举办艺术设计学士学位教育项目。

该项目学生在武汉理工大学学习 4 年，项目培养计划由武汉理工大学与英国威尔士三一圣大卫大学共同制定，共享双方优质教学资源。课程教学由双方大学资深教师共同承担，采用双语教学，并充分利用现代信息技术手段和先进的教学方法，培养具备艺术创作所需要的基础知识、理论知识及创作能力的国际化、应用型的艺术设计高级专业人才。

学生完成所有课程学习并达到英国威尔士三一圣大卫大学学位颁发条件，可获得英国威尔士三一圣大卫大学艺术设计文学学士学位证书，国家承认学历。学生获学士学位后可选择就业，或进入国内外大学继续攻读硕士学位。

中外大学介绍

武汉理工大学是首批列入国家“211 工程”重点建设的高校，首批列入国家“双一流”建设高校，是我国中南地区首所拥有设计艺术学博士点、艺术学博士后科研流动站和工业设计领域工程硕士学位授予权的学校，设计学学科为湖北省重点学科。目前，拥有设计学、艺术学理论 2 个一级学科博士点，设计学、艺术学理论 2 个一级学科博士后科研流动站；拥有设计学、艺术学理论、美术学 3 个一级学科硕士点以及艺术硕士（MFA）、工业设计工程硕士 2 个专业硕士学位授予权；开办了 6 个本科专业，其中工业设计（产品设计）专业、动画专业为国家特色建设专业，环境设计专业、视觉传达设计专业为省级品牌建设专业。

威尔士三一圣大卫大学是中国政府承认的英国公立大学，它于 1893 年按照英国《皇家宪章》成立，2011 年，原威尔士大学、斯旺西城市大学和威尔士大学三一圣大卫学院合并重组为威尔士三一圣大卫大学，合并重组后的大学成为威尔士为国内外学生提供高质量学习和研究机会的重要机构。在 2020 年英国卫报全英大学艺术学科排名中，威尔士三一圣大卫大学位居第五。



英国威尔士三一圣大卫大学学士学位证书样本

国外学历学位认证书样本

二、项目优势

国内唯一 该项目是全国唯一获教育部批准的中外合作办学艺术类计划外自主招生本科学历教育项目。

成效显著 该项目已有七届学生顺利毕业，全部获得英国威尔士三一圣大卫大学颁发的学士学位证书。获得学士学位后，部分毕业生选择在境内外知名大学继续攻读硕士学位，深造院校有：英国创意艺术大学、伦敦艺术学院、南安普顿大学、武汉理工大学等；部分毕业生选择就业，就业单位有：人民日报社、中央电视台、中国电信、腾讯公司等企事业单位。

校内办学 学生在武汉理工大学学习，共享学校的软硬件教学资源，包括优质的教师资源、图书馆、教学场地、运动场所、宿舍、食堂等，同时还能感受学校浓厚的学习氛围和多彩的校园文化。

专业优势 武汉理工大学是我国中南地区首所拥有设计艺术学博士点、艺术学博士后流动站和工业设计工程硕士点的专业院校，其设计学学科为湖北省重点学科，工业设计（产品设计）专业、动画专业为国家特色建设专业。威尔士三一圣大卫大学的艺术设计专业是该校的传统优势专业，在最近英国质量监管委员会（QAA）组织的教学质量评估中被评为“优秀”。该校艺术设计专业学生就业率高，毕业生深获 Aardman（英国阿德曼动画公司）、欧洲 Framestore 和美国 Dreamwork（梦工厂）等世界顶级设计公司的青睐。

质量保证 中外合作大学资深教师、外籍教师及海外留学归来的博士、硕士构建起优秀的教师队伍，开展双语教学及全英文教学。严格按照教育部和中外合作大学的有关规定对教学环节进行监督管理，建立了完善的质量保证体系，确保了教学质量。

费用节省 在武汉理工大学中英艺术本科项目 4 年的国内学习，为学生提供了在国内接受国外优质教育资源的机会，为学生和家长节省了昂贵的出国留学费用。

学生为本 学校坚持“以学生为本”，除传统课堂外，还建设了智慧教室，引入游戏课堂、展示课堂、讨论课堂、讲座、文化活动、社会实践等。各班级均配备有班导师、班主任，对学生的学习和生活进行指导和帮助。

模式灵活 学生在武汉理工大学学习期间亦可选择短期出国留学，毕业后可选择就业或继续在国内、国外攻读硕士、博士学位。学院设有合作事务及出国留学办公室，为学生提供留学咨询服务。

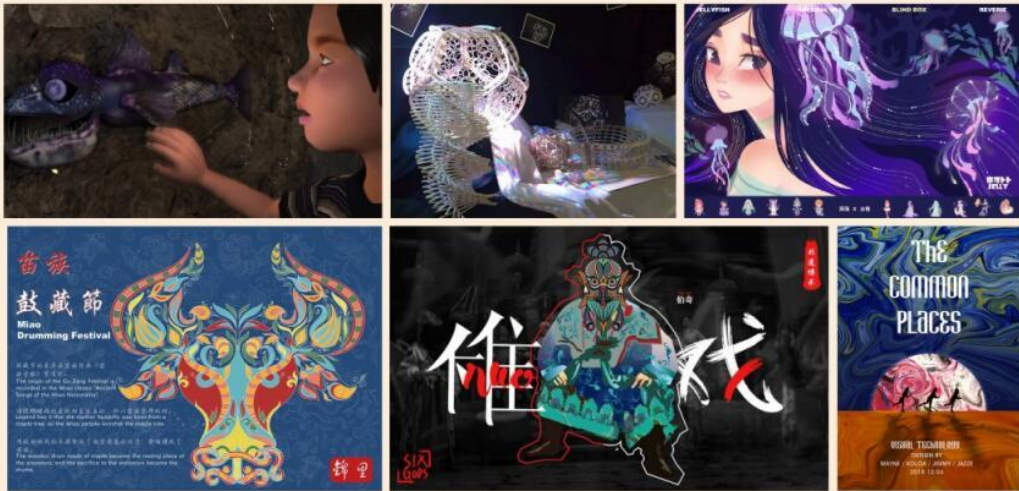
就业优势 学校设有实习基地，并组织学生实地采风，同时邀请专家为学生提供就业指导。毕业生能熟练掌握艺术设计专业知识和管理知识，具备运用现代信息技术进行创新设计的能力，同时具有英语语言优势。



毕业设计展



中英艺术本科项目学生荣获“时报金犊奖”双项大奖



学生作品

三、培养模式

中英艺术本科项目学生在武汉理工大学学习4年，学生完成所有课程学习并通过考核，可获得英国威尔士三一圣大卫大学颁发的艺术设计文学学士学位证书（国家承认学历）。



注：学生毕业前英语成绩达到雅思6分，单项不低于5.5或英方大学认可的同等水平。

四、专业介绍

◆ 艺术设计（平面设计、数字媒体）Art and Design

本专业分为平面设计和数字媒体两个方向。学生主要学习艺术设计方面的基本理论和专业知识，具备创新设计的基本素质和交流、组织、设计策划能力，具备应用设计原理和方法解决各种设计问题的能力：

1、平面设计方向学生能合理运用设计美学法则、编排与色彩、结构与功能、材料与工艺等手段，协调环境与人、视觉传播与市场的关系，创新设计和解决艺术设计中的实际问题的能力；

2、数字媒体方向学生能掌握数字技术在影视艺术领域、网络多媒体艺术领域中的知识和技能，成为本行业领域中具有较宽知识面和较强技能的高级专门人才。

主要课程

英语课程	阅读及学习技巧 Reading and Study Skills for Academic Study 写作技巧 Writing Skills for Academic Study	沟通交流 Speaking and Listening Skills for Academic Study 词汇与语法 Vocabulary and Structure
专业基础课程	构成原理 Compose Principle 艺术概论 Introduction to Art 数字媒体应用基础 Basic Digital Media Applications	摄影基础 Professional Photography 透视学 Perspective 素描与色彩 Pencil Sketching & Color Teaching
专业特色课程	平面设计 艺术、设计与媒体专业学习 Professional Studies for Arts, Design and Media 专业图像传播及图像设计 Graphic Communication and Design for Publication 品牌, 公司图案/专业课题 Branding, Corporate Graphics/Major Project	编排 Typography 视觉与工艺学习 Visual and Technical 高级创意咨询 Advanced Creative Enquiry 营销与展览 Marketing, Promotion and Exhibition
	数字媒体 三维建模、灯光及渲染 3D Computer Animation Modelling, Lighting and Rendering 3D角色动画 3D Character Animation 小组设计项目 Group Design Project	视觉与工艺学习 Visual and Technical 高级创意咨询 Advanced Creative Enquiry 营销与展览 Marketing, Promotion and Exhibition
实践课程	军事训练 Military Training 基础强化训练 Foundation Strengthening Training 外出写生(艺术采风) Landscape Painting 基地实习(武汉、南京、上海) Base Internship	专业考察 Specialized Investigation 能力拓展训练 Ability Strengthening Training 毕业设计 Graduation Design

毕业生将获得以下几方面的知识和能力:

- 1、掌握艺术设计的基本理论、基本知识、创作的专业技能和方法;
- 2、具有独立进行艺术设计实践的能力, 具备较高的审美能力和艺术修养;
- 3、善于激发综合创意和美感, 创造性的解决相关问题;
- 4、在一个自我激励和管理的环境中, 不断提升创新精神、实践能力和可持续发展能力;

5、了解有关经济、管理、文化、艺术等方面的方针、政策及法规；

6、了解国内外艺术设计的发展动态，具备流利的英语交际能力。

五、招生计划

专业	科类	人数
艺术设计 Art and Design	艺术类	150人

六、报名时间

◆ 2022年6月20日—7月20日

七、报名条件

◆ 参加2022年普通高等学校招生全国统一考试，外语语种为英语，且参加各省（区、市）组织的美术类专业统一考试，身体健康，无色盲、色弱。

八、报名程序

1、考生登录武汉理工大学国际合作教育招生信息网（以下简称招生信息网，网址：<http://sie.whut.edu.cn/zsxxw/>）或微信公众号（微信名：武汉理工大学国际教育学院，微信号：SIE_WUT），通过“在线报名”填写报名信息。

2、考生在招生信息网“在线报名”页面下载《郑重声明》和《考生承诺》，打印、填写后签名，同以下资料扫描一起发送至武汉理工大学国际教育学院招生办公室电子邮箱 gjzs@whut.edu.cn，邮件命名为：学生姓名+申请项目。

扫描资料包括：①身份证 ②高中毕业证 ③高考准考证 ④高考成绩证明 ⑤美术专业统一考试（联考）准考证 ⑥美术专业统一考试（联考）成绩单 ⑦郑重声明 ⑧考生承诺

3、审核期间，网上无法查询成绩的考生需将省（自治区、直辖市）教育考试院开具并盖章的高考成绩证明和美术专业统一考试（联考）成绩证明原件通过顺丰快递邮寄至学校。

收件地址：武汉市洪山区珞狮路 165 号 武汉理工大学 东院 弘毅楼（原教四楼） 518 室 国际教育学院招生办公室 430070

收件人：洪老师

收件人电话：17702701979

4、考生按电子邮件通知的时间和方式参加面谈核验及相关测试。

九、录取原则

◆ 考生美术类专业统一考试成绩达到生源所在地美术类本科线，高考文化成绩达到生源所在地美术类本科录取控制分数线，英语单科成绩达到总分的40%及以上，面谈核验合格后，按考生的综合成绩（综合成绩=美术类专业统一考试成绩+高考语文+高考数学+高考英语×2，下同）从高到低择优录取。

◆ 生源不足时，结合报名和招生计划情况，按不低于威尔士三一圣大卫大学在英国的录取标准，从面谈核验合格的考生中按综合成绩从高到低择优录取。

十、学费标准

◆ 学费：每人每学年人民币 70000 元

十一、场馆设施



体育馆



游泳馆



图书馆



学生食堂



智慧教室



学生公寓

十二、学生活动



“风行国际”文化节之国际美食展



金秋杯舞蹈大赛



中外学生篮球赛



新生军训

十三、部分毕业生国外深造情况

姓名	高中毕业学校	国外深造情况
肖同学	黄石市第一高级中学	英国伦敦艺术大学硕士
马同学	山西省长治市第一中学	英国兰卡斯特大学硕士
张同学	洛阳理工学院附属中学	英国伦敦大学学院硕士
常同学	湖北省沙市中学	英国利兹大学硕士
邓同学	武汉大学附属中学	英国伯明翰大学硕士
周同学	长沙市明德中学	英国南安普顿大学硕士
陈同学	湖北省恩施市第一中学	英国纽卡斯尔大学硕士
杨同学	武汉市汇文高级中学	英国莱斯特大学硕士
汤同学	杭州市源清中学	英国苏赛克斯大学硕士
黄同学	信阳市第二高级中学	澳大利亚昆士兰大学硕士

十四、部分毕业生就业情况

姓名	专业	就业单位
吴同学	艺术设计-平面设计	湄洲日报
赵同学	艺术设计-平面设计	宁波电视台
鲍同学	艺术设计-平面设计	凤凰出版传媒
郭同学	艺术设计-平面设计	中国电信
张同学	艺术设计-平面设计	腾讯公司
刘同学	艺术设计-数字媒体	中央电视台
何同学	艺术设计-数字媒体	厦门电视台
麦同学	艺术设计-数字媒体	陕西日报
周同学	艺术设计-数字媒体	兴业银行
罗同学	艺术设计-数字媒体	联合利华

十五、来访路线



乘地铁2号线（武汉天河国际机场乘地铁2号线；汉口火车站乘地铁2号线；武昌火车站、武汉火车站乘地铁4号线后换乘地铁2号线）到街道口站下车（从B或L出口出站），步行经过理工广场进入武汉理工大学东院，至弘毅楼（原教四楼）即到。

乘市内公交车到街道口站或珞狮路理工大站下车，步行经过理工广场进入武汉理工大学东院，至弘毅楼（原教四楼）即到。

自驾车或乘出租车到武昌洪山区珞狮路，从理工广场（不穿越理工广场下方马房山通道）进入武汉理工大学东院，至弘毅楼（原教四楼）即到。